



TREKHAKEN - ATTELAGES

NV G. DECONINCK

Molenwegel, 21

8790 Waregem - België

☎ 056 / 60 42 12 (5 l.)

TREKHAAK N°: 18

voor : AUSTIN Morris 01/'67 - 06/'93

SAMENSTELLING :

- 1 trekhaak
- 1 bolhouder - zweestuk
- 1 bol Ø 50 compleet
- 2 moeren met bouten M 16-50 } (*)
- 8 moeren met bouten M10-30 (B-C)
- 8 rondsels 60/25-12 (B-C)
- 8 borgrondsels Ø 10 (B-C)
- 2 borgrondsels Ø 16 (*)

MONTAGEHANDLEIDING :

- 1/ Draagstuk van uitlaatophanging achter- en onderaan de wagen losmaken van chassis door bouten uit te schroeven.
- 2/ Trekhaak plaatsen met : A op de vrijgekomen gaten (zie 1/); B tegen achterkant en C tegen onderkant dwarsbalk.
- 3/ Bij A het uitlaatdraagstuk tesamen met de trekhaak vastmaken door dezelfde bouten terug in te schroeven. B en C doorboren (Ø 10,5) en bouten met rondsels via de dwarsbalk inbrengen en bevestigen. Monteren van * en alles degelijk vastschroeven.

(zie ommezijde)

ATTELAGE N° 18

pour : AUSTIN Morris 01/'67 - 06/'93

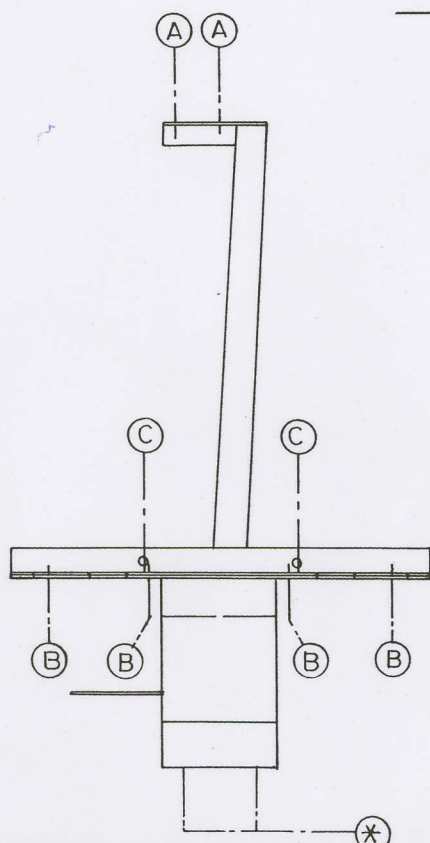
COMPOSITION :

- 1 Attelage
- 1 Equerre porte-boule
- 1 Boule Ø 50 complète
- 2 Ecrus avec boulons M 16-50 } (*)
- 8 écrous avec boulons M10-30 (B-C)
- 8 rondelles 60/25-12 (B-C)
- 8 rondelles de sécurité Ø 10 (B-C)
- 2 rondelles de sécurité Ø 16 (*)

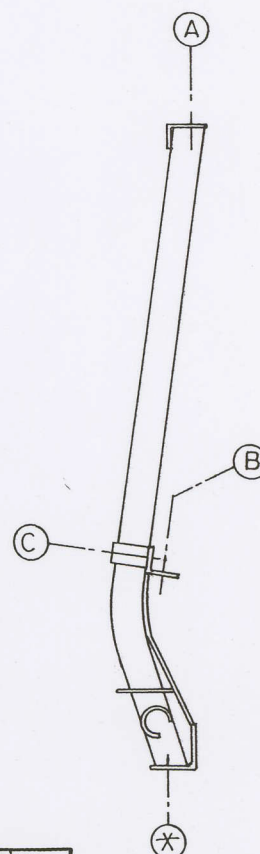
MANUEL DE MONTAGE :

- 1/ Détacher le support de la suspension de l'échappement à l'arrière en dessous de la voiture en dévissant les boulons.
- 2/ Positionner l'attelage avec : A sur les trous venus libre (voir 1/); B contre l'arrière et C contre le dessous de la traverse.
- 3/ Attacher à A le support de l'échappement et aussi l'attelage en vissant de nouveau les mêmes boulons. Forer B et C (Ø 10,5) et mettre les boulons avec rondelles via la traverse et fixer. Monter le * et bien serrer le tout.

(voir au verso)



D = 4,60
 S = 50
 → = 800



De door GDW gebruikte verf is enkel een grondlaag. Het is noodzakelijk na montage de trekhaak te voorzien van een extra beschermlaag. GDW a mis seulement une couche de peinture primaire. Il est nécessaire d'appliquer encore une couche supplémentaire après montage.